



Zīmola Vadlīnijas

Nekustamo īpašumu projektam Amālijas iela 5a

Izpildītājs honey&honey

01 LOGO

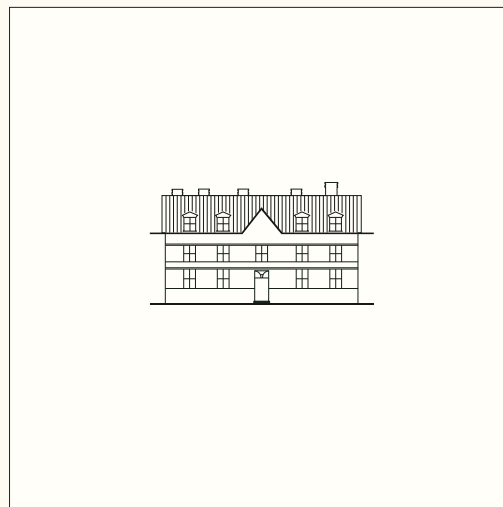
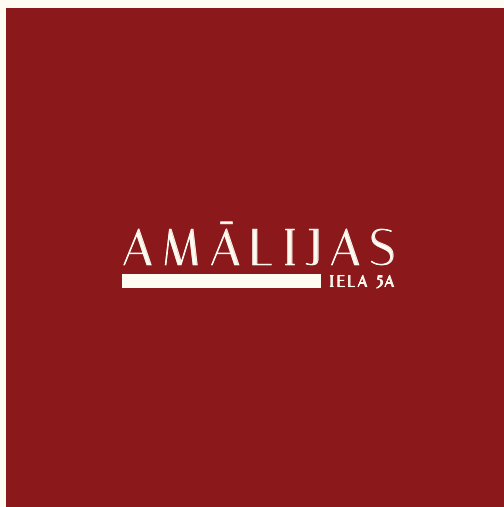
02 LOGO VARIANTI

03 LOGO DROŠĪBAS ZONA

04 ZĪMOLA KRĀSAS

05 ZĪMOLA FONTI

06 KONTAKTI

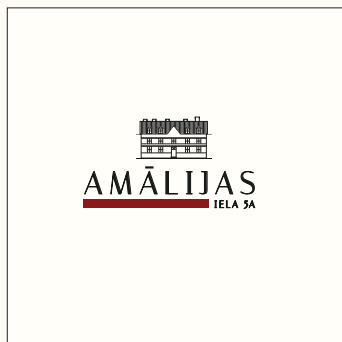


Uzņēmuma nosaukums **Amālijas iela 5a** ir tiešā mērā saistīts ar projekta adresi. Ēka atrodas āgenskalna vēsturiskajā centrā.

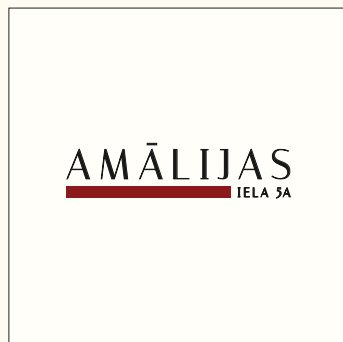
Logo veidots iedvesmojoties no renovācijas **projekta fasādes**, kas veidota arhitekta Oskara Aleksandra Johana Bāra vadībā un **kamīnsarkanā krāsa** ir fasādes vēsturiski oriģinālais tonis.

Taisnstūra kamīnsarkanā līnija simboliski tika veidota kā **ielā**, kas attaino vēsturiskā āgenskalna centra mazās romantiskās ieliņas.

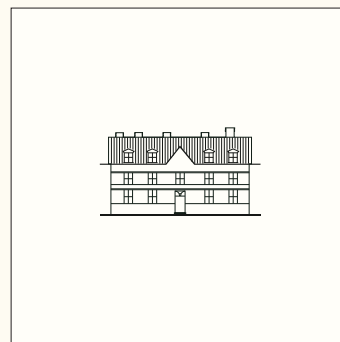
PILNAIS LOGO



VIENKĀRŠOTAIS LOGO



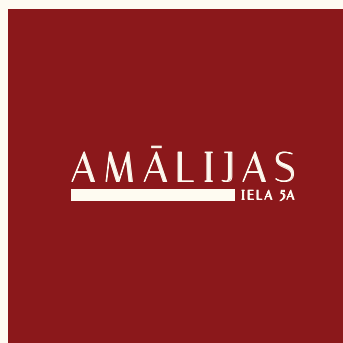
LOGO SIMBOLS



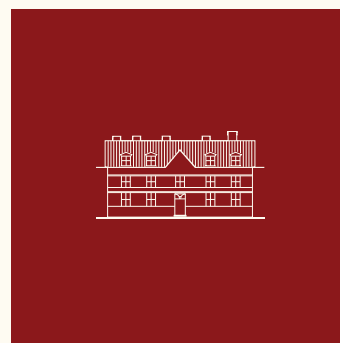
HORIZONTĀLAIS LOGO



VIENKĀRŠOTAIS LOGO



LOGO SIMBOLS



2

Pēc nepieciešamības lieto **pilno logo, horizontālo logo, vienkāršoto** vai tikai **logo simbolu**.

Vienkāršoto logo un logo simbolu lieto zīmola **tumši zaļajā** vai **muižu baltajā krāsā** (skatīt #4 Zīmola krāsas)

Lai logo būtu nolasāms un atpazīstams uz tumša vai raiba fona, to lieto **kopā ar muižu balto fonu**.

Tehnisku ierobežojumu gadījumā var tikt lietots **pilnīgi melns** vai **pilnīgi balts logo**.

AMĀLIJAS IELA 5A / ZĪMOLA VADLĪNIJAS #2

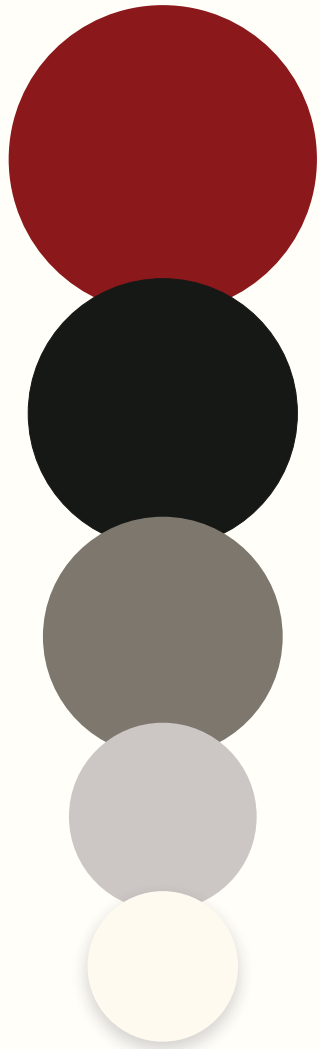
LOGO VARIANTI



AMĀLIJAS IELA 5A / ZĪMOLA VADLĪNIJAS #3

LOGO DROŠĪBAS ZONA

Lai logo būtu nolasāms
un izskatītos labi,
logo drošības zonā
nenovietot citus
elementus

**kamīnsarkans**

cmyk: 27 / 100 / 100 / 31

rgb: 139 / 24 / 27

hex: 8B181B

tumši zaļš

cmyk: 73 / 65 / 67 / 80

rgb: 22 / 46 / 42

hex: 292E2A

zaļi pelēks

cmyk: 51 / 45 / 53 / 13

rgb: 125 / 119 / 109

hex: 7D776D

pelēks

cmyk: 20 / 18 / 19 / 0

rgb: 204 / 199 / 196

hex: CCC7C4

muižu baltais

cmyk: 0 / 1 / 5 / 0

rgb: 254 / 251 / 241

hex: FEFBF1

VIRSRAKSTIEM

Antonio Bold

/burtu atstarpe 25, ALL CAPS/

<https://fonts.google.com/specimen/Antonio>

Oswald Bold

/burtu atstarpe 0, ALL CAPS/

<https://fonts.google.com/specimen/Oswald>

PAMATTEKSTAM

Core Sans G 35 Light

/burtu atstarpe 20/

<https://dafonttop.com/core-sans-g.font>

Core Sans G 45 Regular

/burtu atstarpe 20/

<https://dafonttop.com/core-sans-g.font>

AaBb

ABCDEFGHIJKLMNOPQRSTUVWXYZ
abcdefghijklmnopqrstuvwxyz
1234567890

AaBb

ABCDEFGHIJKLMNOPQRSTUVWXYZ
abcdefghijklmnopqrstuvwxyz
1234567890

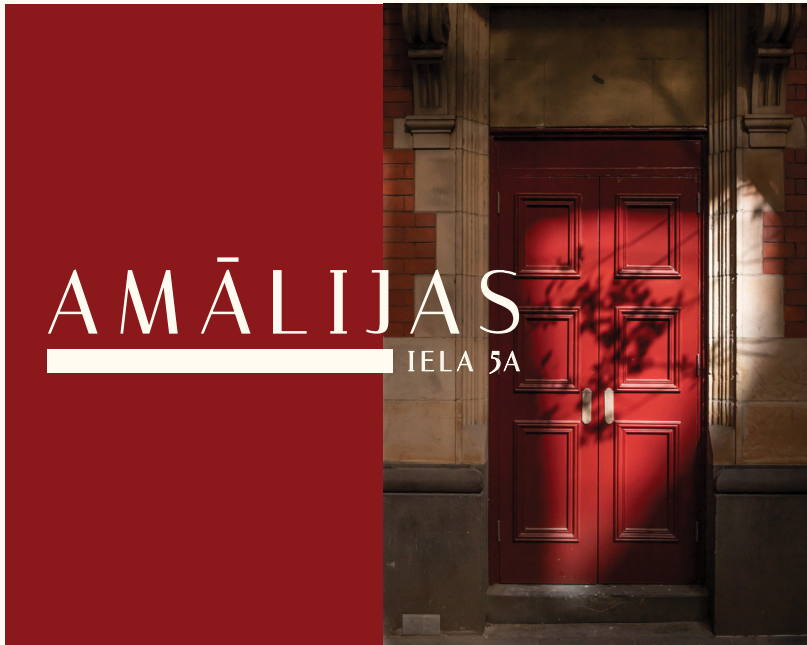
AaBb

ABCDEFGHIJKLMNOPQRSTUVWXYZ
abcdefghijklmnopqrstuvwxyz
1234567890

AaBb

ABCDEFGHIJKLMNOPQRSTUVWXYZ
abcdefghijklmnopqrstuvwxyz
1234567890

5



Logo faili un jaunākā vadlīniju
versija pieejama:
riverproperties.lv/amalijasvadlinijas

Jautājumu gadījumā sazināties
ar Jāni Tītu:
janis.tits@riverproperties.lv
+ 371 29 589 092

AMĀLIJAS IELA 5A / ZĪMOLA VADLĪNIJAS #6

KONTAKTI

Designed by **honey & honey**

www.honeyhoney.lv

@honeyhoneylv

AMĀLIJAS
IELA 5A